

ORIGINE

CAP ENERGIE (ex ADATP), association loi de 1901, à but non lucratif, a été créée en 1995.

CAP ENERGIE intervient dans le champ du handicap adulte en territoire des Hauts-de-France et de Normandie.

CAP ENERGIE assure la prise en charge, l'accompagnement de la personne adulte handicapée par l'accueil et la mise au travail par une activité économique.

D'autres associations d'origines et de valeurs communes, telles que l'ASTPE, l'APRA et l'APVB, ont rejoint **CAP ENERGIE** au fil du temps dans le cadre d'un regroupement.

VOCATION

CAP ENERGIE, dans cette continuité, oriente son action vers les personnes adultes handicapées et en voie d'exclusion dans une perspective d'**"insertion-réinsertion" par le travail et l'activité économique** ; **CAP ENERGIE** ouvre en complémentarité, un "Nouvel Espace" d'intervention susceptible de favoriser les transversalités de prise en charge, d'accompagnement médico-social et de suivi social.

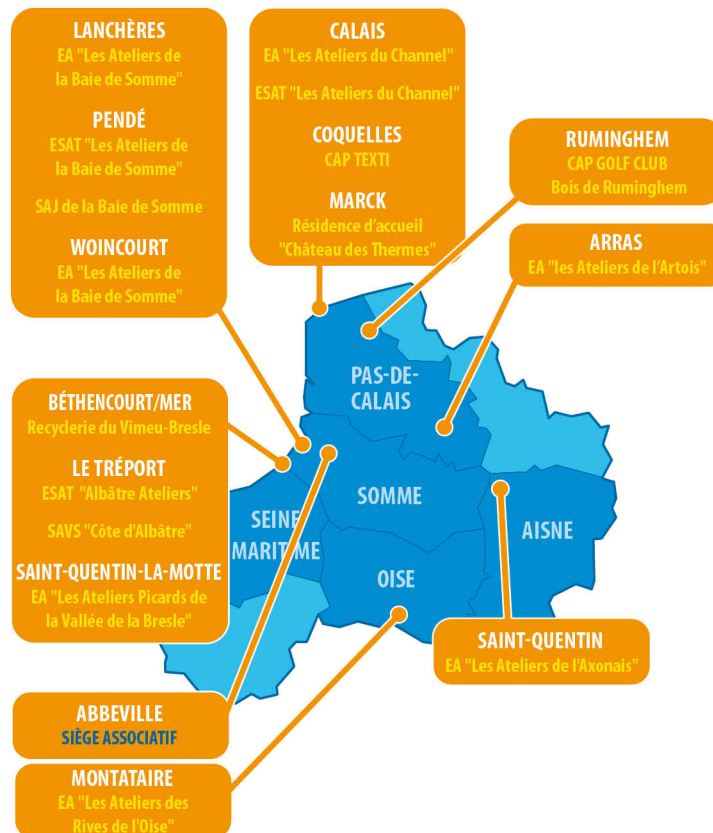
En plaçant **"la personne au centre de ses préoccupations"**, **CAP ENERGIE** l'inscrit dans un "continuum de prise en charge" qui induit la notion de trajectoire, de projet, de parcours de vie.

CAP ENERGIE, en exprimant cette volonté, privilégie la structuration d'une plateforme, répondant aux besoins et aux attentes des usagers et des salariés en difficulté.

STRUCTURE INCLUSIVE

CAP ENERGIE s'engage :

Les objectifs de développement durable sont un appel universel à l'action pour éliminer la pauvreté, protéger la planète et améliorer le quotidien de toutes les personnes partout dans le monde, tout en leur ouvrant des perspectives d'avenir. Au nombre de 17, les objectifs de développement durable ont été adoptés en 2015 par l'ensemble des États Membres de l'Organisation des Nations Unies dans le cadre du Programme de développement durable à l'horizon 2030, qui définit un plan sur 15 ans visant à réaliser ces objectifs.



Entreprise Adaptée et ESAT contribuent à atteindre l'OETH



CAP ENERGIE au service des hommes et des entreprises

Siège Associatif : 43, rue René Digneon - 80100 Abbeville

☎ 03 22 31 58 90 ✉ contact@cap-energie.fr

www.cap-energie.fr

OBJECTIFS DE DÉVELOPPEMENT DURABLE



Présente sur la région Hauts-de-France, **CAP ENERGIE emploie et accueille plus de 1250 personnes**
(dont 750 au sein des ESAT et EA) dans ses entreprises et établissements.



CAP GOLF CLUB

1625, rue Saint Antoine
62370 Rumingham



**Premier golf de France géré
par une Entreprise Adaptée**

Ouvert depuis le 21 avril 2018, le **CAP GOLF CLUB du Bois de Rumingham** a été réhabilité par les équipes des espaces verts de l'EA "les Ateliers du Channel" de Calais. A pied d'œuvre dès septembre 2017, il aura fallu huit mois de travaux intenses pour rendre à ce domaine golfique délaissé de 43 hectares, tous les attraits de ses 18 trous. Le Club-House est également rénové, et sa chaleureuse équipe vous attend pour déjeuner ou prendre un verre, que vous soyez golfeur ou non-licencié.



Le professeur de golf diplômé d'état dispense des cours aux adultes, et dans le cadre de l'école de golf, aux jeunes de 3 à 18 ans.

Depuis décembre 2022, **Cap Golf Club** est le premier golf des hauts-de-France labellisé **Tourisme et Handicaps**.



REPUBLIQUE FRANÇAISE

CAP TEXTI

Chemin de Bergnieulles - 62231 Coquelles

Prestations : Collecte dans les 34 bornes dédiées ■ Tri des articles mis à la vente ou recyclés ■ Mise en rayon, accueil et vente



ENTREPRISE ADAPTÉE

L'Entreprise Adaptée (EA) est une entreprise à part entière, qui permet à des personnes reconnues travailleurs handicapés d'exercer une activité professionnelle salariée dans des conditions adaptées à leurs besoins.

Prestations proposées :

- Câblage électrique
- Câblage électronique
- Conditionnement, travaux à façon
- Contrôle Qualité
- Ebarbage sur pièces de fonderie d'alliages non ferreux : aluminium, Bronze et Cupro-Alu
- Emballages bois sur mesure
- Entretien et création d'espaces verts
- Injection
- Location d'emplacements de stockage
- Montage / Assemblage
- Plasturgie
- Prestation de Service en entreprise
- Thermoformage
- Tous travaux de PAO
- Recyclage

Etablissements :

- **EA "les Ateliers de l'Artois" (APRA)**
Z.I. Est ARRAS - Avenue d'Immercourt - 62217 Tilloy-les-Mofflaines
- **EA "les Ateliers de l'Axonais"**
8, rue de Saint-Quentin - 02100 Neuville-Saint-Amand
- **EA "les Ateliers de la Baie de Somme" - Lanchères**
820, chemin de Pendé - 80230 Lanchères
- **EA "les Ateliers de la Baie de Somme" - Woincourt**
95 bis, rue Jean Jaures - 80520 Woincourt
- **EA "les Ateliers du Channel"**
195, rue Louis Bréguet - 62100 Calais
- **EA "les Ateliers des Rives de l'Oise"**
100, rue Louis Blanc - Bâtiment Varsovie 1 - 60160 Montataire
- **EA "les Ateliers Picards de la Vallée de la Bresle"**
508, rue de La Motte - 80880 Saint-Quentin-la-Motte

ESAT

(Établissement et Service d'Accompagnement par le Travail)

Prestations proposées :

- Conditionnement, travaux à façon
- Entretien et création d'espaces verts
- Montage / Assemblage
- Prestation de Service en entreprise

Etablissements :

- **ESAT "les Ateliers de la Baie de Somme"**
8a, route de Lanchères - 80230 Pendé
- **ESAT "les Ateliers du Channel"**
595, rue Louis Breguet - 62100 Calais
- **ESAT "Albâtre Ateliers"**
5, ZA Sainte Croix - 76470 Le Tréport

SAJ

(Service d'Accueil de Jour)

- **SAJ de la Baie de Somme**
20, rue du 11 Novembre - 80230 Pendé

SAVS

(Service d'Accompagnement à la Vie Sociale)

- **SAVS "Côte d'Albâtre"**
88, rue Alexandre Papin - 76470 Le Tréport